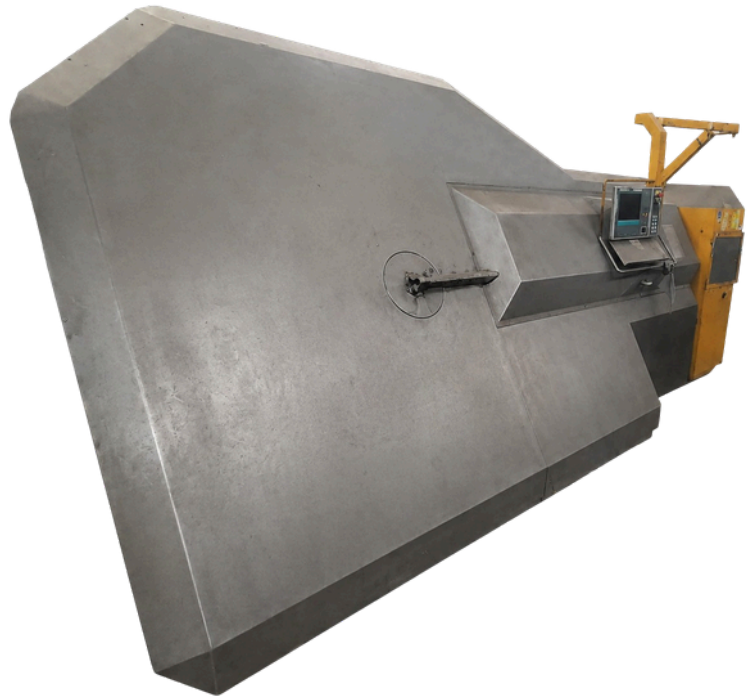




ESTRIBADORA OSCAM WIRE MATIC 16

La OSCAM Wire Matic 16 es una estribadora automática bidireccional diseñada para la producción de estribos, aros y barras conformadas a partir de acero en rollo, tanto laminado en caliente como trefilado en frío. La máquina incorpora sistema automático de alimentación, enderezado, doblado y corte, permitiendo trabajar con alta precisión y productividad en procesos de ferralla y prefabricado de hormigón.



Características técnicas

Capacidad de trabajo	Con 1 alambre - Ø6 - 16 mm Con 2 alambres - Ø6 - 12 mm
Potencia máxima	25 kW
Tensión de alimentación	400V - 50Hz
Presión de trabajo (aire comprimido)	7 bar
Dimensiones	5000x1500x2350 mm
Peso	3600 kg aprox

CONTACTO

EMAIL: marketing@gruposerecon.com

TLF: +34 628 09 70 88